



## Registro RICA 2

Joan Carles Trullàs

Servicio de Medicina Interna. Hospital de Olot (Girona)

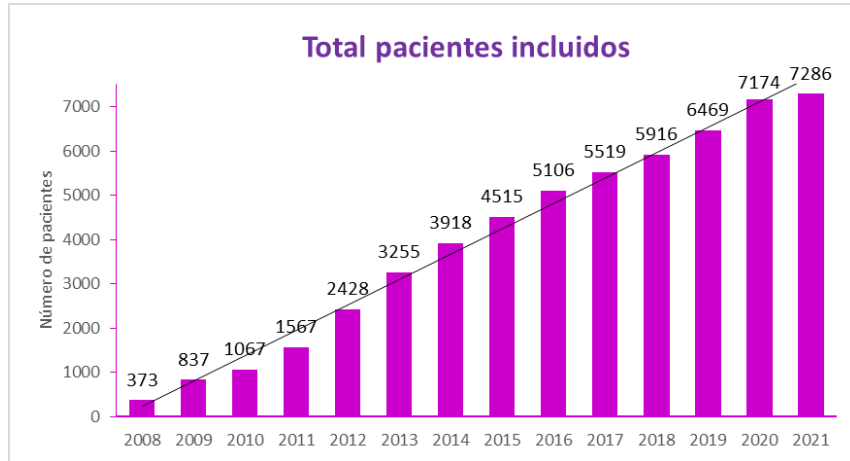
Universitat de Vic - Universitat Central de Catalunya





Registro RICA (2008 → Marzo 2021)

Coordinador: Dr. Manuel Montero



- 7286 pacientes (5603 validados)
- 53 centros activos
- 46 publicaciones científicas (8 pendientes)
- 56 comunicaciones científicas
- 4 tesis doctorales (1 en curso)





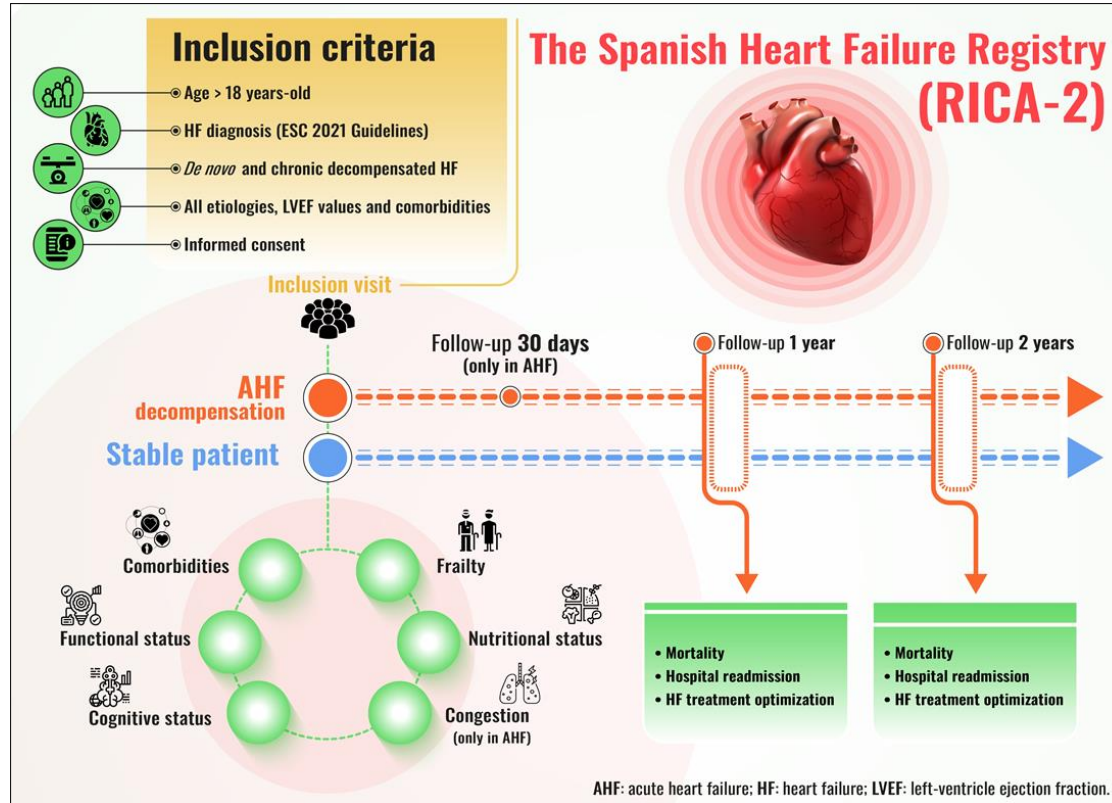
Spanish Journal of Medicine

ORIGINAL ARTICLE

## Epidemiology, clinical and prognostic factors in Spanish patients with heart failure: The RICA-2 registry

José C. Arévalo<sup>1</sup>, Óscar Aramburu<sup>2</sup>, Jesús Casado<sup>3</sup>, José M. Cepeda<sup>4</sup>, David Chivite<sup>5</sup>, Alicia Conde<sup>6</sup>, Francesc Formiga<sup>5</sup>, Álvaro González-Franco<sup>7</sup>, Pau Llàcer<sup>8</sup>, Luis Manzano<sup>8</sup>, Manuel Montero-Pérez-Barquero<sup>9</sup>, Raúl Quirós<sup>10</sup>, Marta Sánchez<sup>11</sup>, Prado Salamanca<sup>2</sup>, and Joan C. Trullàs<sup>12,13\*</sup>

*Internal Medicine Service, <sup>1</sup>Hospital Universitario de Badajoz, Badajoz; <sup>2</sup>Hospital Universitario Virgen Macarena, Sevilla; <sup>3</sup>Hospital de Getafe, Madrid; <sup>4</sup>Hospital Vega Baja Orihuela, Alicante; <sup>5</sup>Hospital Universitario de Bellvitge, Barcelona; <sup>6</sup>Hospital Universitario de Gran Canaria Dr. Negrín, Las Palmas de Gran Canaria; <sup>7</sup>Hospital Universitario Central de Asturias, Oviedo; <sup>8</sup>Hospital Ramón y Cajal, Madrid; <sup>9</sup>Hospital Universitario Reina Sofía, Córdoba; <sup>10</sup>Hospital Costa del Sol de Marbella, Málaga; <sup>11</sup>Hospital Clínico Universitario Lozano Blesa, Zaragoza; <sup>12</sup>Hospital de Olot i comarcal de la Garrotxa, Girona; <sup>13</sup>Laboratori de Reparació i Regeneració Tissular (TR2Lab), Facultat de Medicina, Universitat de Vic - Universitat Central de Catalunya, Vic, Barcelona. Spain*



# Tamaño muestral y “N” por centro

No se ha realizado un cálculo del tamaño muestral predefinido para el RICA-2 al tratarse de un registro abierto de una patología con diferentes preguntas de investigación y objetivos diferenciados. Por la experiencia en el desarrollo del registro RICA, **se estima la inclusión de unos 1000 pacientes por año con el objetivo de incluir un mínimo de 5000 pacientes en un periodo de 3-5 años**

Nº de camas de Medicina Interna	“N” mínima a incluir cada año
< 25	10
25-50	15
> 50	20



## Inicio de sesión

---




Please log in with your user name and password. If you are having trouble logging in, please contact [Administrador REDCap](#).

Username:

Password:



A continuación se enumeran los proyectos REDCap a los cuales tiene acceso actualmente. Dé clic en el título del proyecto para abrirlo. [Leer más](#). Para revisar quienes aún tienen acceso a sus proyectos, dé clic en el [Tablero de mando de acceso de usuarios](#).

Proyectos					
 Organizar	 Colapsar todo	Filtrar los proyectos por título			
Título del proyecto	Registros	Campos	Formularios	Típe	Estado
<a href="#">Insuficiencia Cardíaca y Fibrilación Auricular</a>	1	449	20 Formularios		

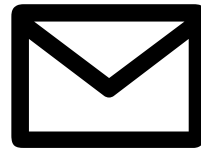
# Cronograma

Elaboración del protocolo y documentación del estudio	Septiembre 2021	✓
Presentación del estudio al Grupo de Trabajo de IC de la SEMI	Octubre 2021	✓
Presentación de la documentación al CEIC (Hospital Dr. Josep Trueta de Girona)	Octubre 2021	✓
Resolución y respuesta de las enmiendas del CEIC	Nov-Diciembre 2021	✓
Selección de variables y diseño del CRD	Enero-Marzo 2022	✓
Sistema de monitorización de datos - <b>Nidia Paiva (Coordinadora de Proyectos y Base de Datos)</b>	Abril 2022	✓
Desarrollo y validación CRD electrónico en RedCAP - <b>Nidia Paiva / JC Trullàs / JC Arévalo / J Casado</b>	Abril 2022	✓
Selección de los centros participantes - <b>Posterior a la Reunión Grupo IC y FA</b>	Abril-Mayo 2022	✗
Análisis estadístico - <b>Pendiente</b>	Abril 2022	✗
Inicio del estudio	3er trimestre 2022	✗





¿Queréis participar?



[nidia.paiva@fesemi.org](mailto:nidia.paiva@fesemi.org)



Nombre IP  
Hospital  
Correo electrónico  
Número de camas de MI